

## Instal·lació del driver NDISwrapper per les Wifi Broadcom

Models de portàtils: HP Compaq NX7420, Fujitsu Amilo Pro EF6R  
(Font: [http://www.xtec.cat/at\\_usuari/suport\\_tecnic/htm/sistemesoperatius/linkat/ndiswrapper/](http://www.xtec.cat/at_usuari/suport_tecnic/htm/sistemesoperatius/linkat/ndiswrapper/))

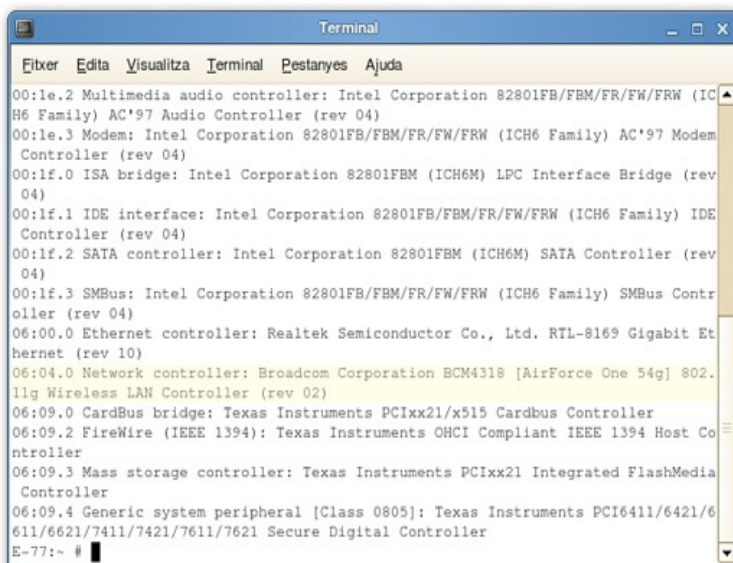
La Linkat 2 detecta un nombre considerable de targetes de xarxa sense fils, si tot i així no es detecta el vostre dispositiu, busqueu a la web del fabricant un controlador per Linux Suse 10.x i i seguiu les instruccions d'instal·lació.

En el cas que el model de la targeta sense fil no disposi de drivers per Linux, Linkat permet incloure controladors dels propietaris d'aquestes targetes per al seu funcionament mitjançant el programari *NdisWrapper*. Aquest programari permet instal·lar sobre el Linux els controladors (*drivers*) del Windows XP d'aquestes targetes.

Per poder instal·lar el maquinari, cal que entreu al sistema com a l'usuari *root*.

Primerament, necessiteu saber la marca i el model de la targeta sense fils i tenir el CD-ROM dels controladors. Si no teniu les instruccions de la targeta, executeu **Programes | Sistema | Terminal**.

Per identificar la marca i el model de la targeta de xarxa, si aquesta és USB (externa), executeu **lsusb | more** o, si és PCI (interna), executeu **lspci | more**. La sortida per pantalla us permetrà identificar la marca i el model de la targeta de xarxa.



```
Terminal
Fixer Edita Visualitza Terminal Pestanyes Ajuda
00:1e.2 Multimedia audio controller: Intel Corporation 82801FB/FBM/FR/FW/FRW (ICH6 Family) AC'97 Audio Controller (rev 04)
00:1e.3 Modem: Intel Corporation 82801FB/FBM/FR/FW/FRW (ICH6 Family) AC'97 Modem Controller (rev 04)
00:1f.0 ISA bridge: Intel Corporation 82801FBM (ICH6M) LPC Interface Bridge (rev 04)
00:1f.1 IDE interface: Intel Corporation 82801FB/FBM/FR/FW/FRW (ICH6 Family) IDE Controller (rev 04)
00:1f.2 SATA controller: Intel Corporation 82801FBM (ICH6M) SATA Controller (rev 04)
00:1f.3 SMBus: Intel Corporation 82801FB/FBM/FR/FW/FRW (ICH6 Family) SMBus Controller (rev 04)
06:00.0 Ethernet controller: Realtek Semiconductor Co., Ltd. RTL-8169 Gigabit Ethernet (rev 10)
06:04.0 Network controller: Broadcom Corporation BCM4318 [AirForce One 54g] 802.11g Wireless LAN Controller (rev 02)
06:09.0 CardBus bridge: Texas Instruments PCIxx21/x515 Cardbus Controller
06:09.2 FireWire (IEEE 1394): Texas Instruments OHCI Compliant IEEE 1394 Host Controller
06:09.3 Mass storage controller: Texas Instruments PCIxx21 Integrated FlashMedia Controller
06:09.4 Generic system peripheral [Class 0805]: Texas Instruments PCI6411/6421/6611/6621/7411/7421/7611/7621 Secure Digital Controller
E-77:~ #
```

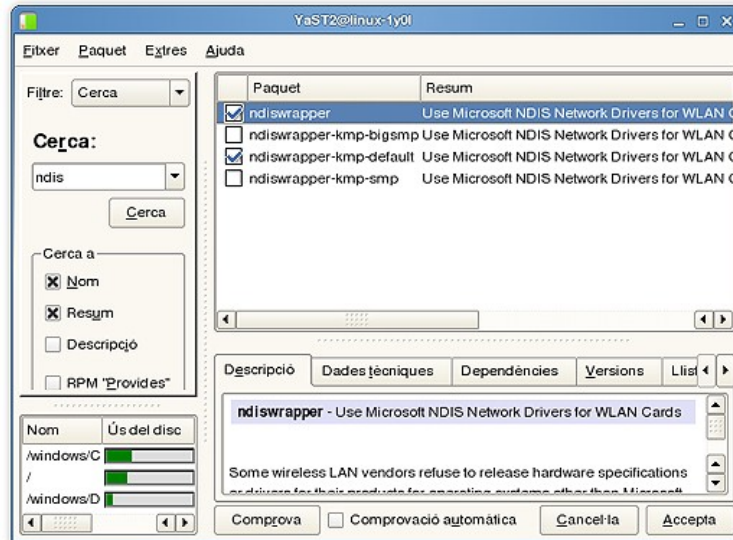
Pràcticament, totes les targetes tenen un CD-ROM de controladors per a la seva configuració correcta. Si no teniu el CD-ROM, podeu descarregar el controlador de la pàgina web de l'empresa fabricant o bé des de la pàgina de [NdisWrapper](#).

Instal·leu els paquet **ndiswrapper** i **ndiswrapper-kmp-xxx** on **xxx** dependrà del tipus de kernel que s'ha carregat a l'equip. Si com en l'exemple següent el kernel és del tipus **default**, instal·leu el **ndiswrapper-kmp-default**.

```

Terminal
Fitxer Edita Visualitza Terminal Pestanyes Ajuda
linux-ly01:~ # uname -a
Linux linux-ly01 2.6.16.54-0.2.3-default #1 Thu Nov 22 18:32:07 UTC 2007
86 i386 GNU/Linux
linux-ly01:~ # █

```



Localitzeu dins la carpeta corresponent als controladors de Windows un fitxer de configuració amb extensió **.inf**. Copieu aquesta carpeta a l'ordinador i obriu un terminal. Primerament, instal·leu els mòduls propietaris. Teclegeu: **ndiswrapper -i /Ruta\_sencera/Controlador.inf**.

En l'exemple, el controlador per a Windows XP **bcmw15.inf** que desareu a la carpeta **/opt/wlan/** amb permisos de lectura per a tots els usuaris . La instrucció per carregar el driver seria la següent:

```

Terminal
Fitxer Edita Visualitza Terminal Pestanyes Ajuda
E-77:/opt/driver_wlan # ndiswrapper -i /opt/driver_wlan/bcmw15.inf
installing bcmw15 ...
forcing parameter IBSSGMode from 0 to 2
forcing parameter IBSSGMode from 0 to 2
E-77:/opt/driver_wlan # █

```

Per comprovar que els mòduls s'han configurat correctament i que el dispositiu ha estat detectat, teclegeu: **ndiswrapper -l**.

```

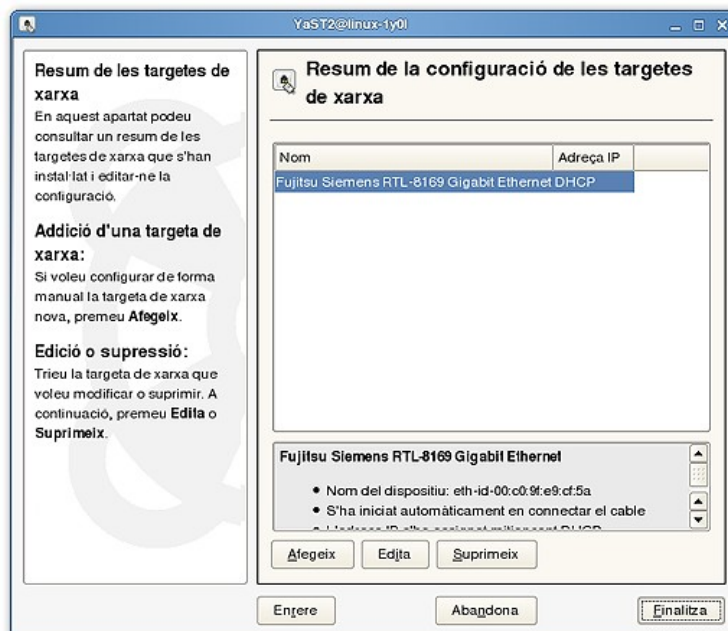
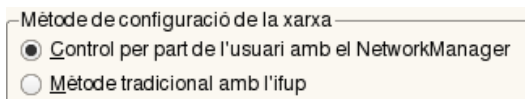
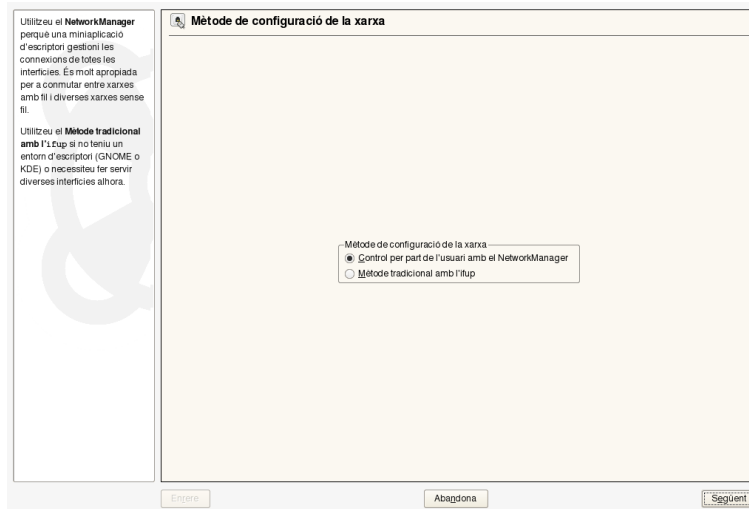
Terminal
Fitxer Edita Visualitza Terminal Pestanyes Ajuda
E-77:/opt/driver_wlan # ndiswrapper -l
bcmw15 : driver installed
         device (14E4:4318) present
E-77:/opt/driver_wlan # █

```

Després, feu que la Linkat carregui els mòduls a l'inici. Editeu com a root el fitxer **/etc/sysconfig/kernel** i afegiu **ndiswrapper** a la variable **MODLES\_LOADED\_ON\_BOOT**

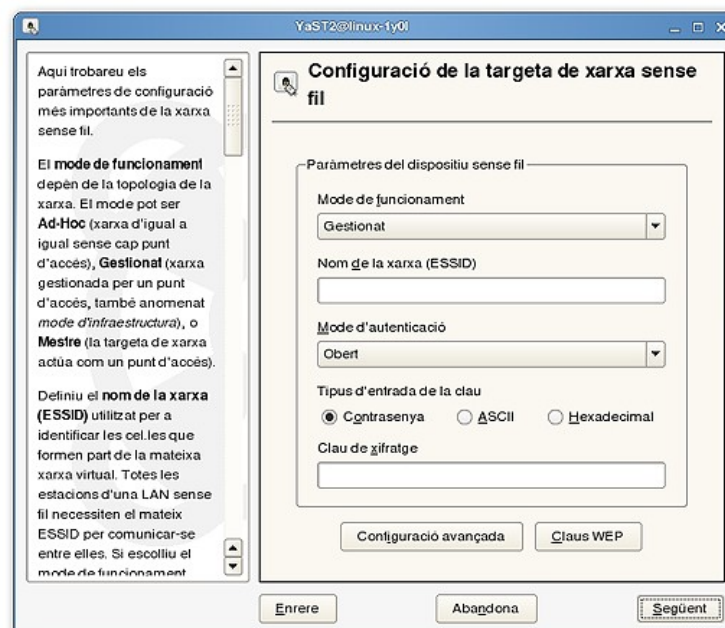
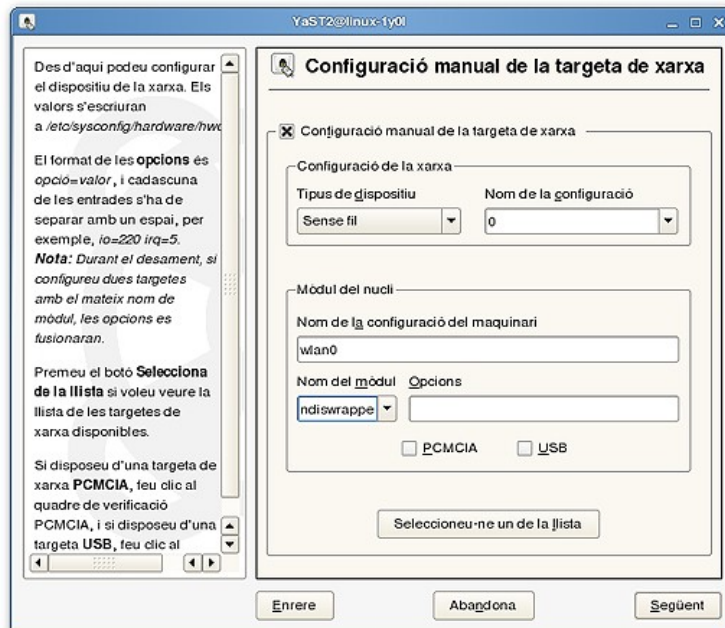
Per crear una configuració definitiva caldrà que mitjançant el Yast assignem el nom **wlan0** al nostre

dispositiu sense fils. Inicieu el YAST i aneu a **Dispositius de xarxa** | **Targeta de xarxa** i cliqueu sobre **Configura**.



Cliqueu sobre **Afegeix** i configureu la nova targeta de xarxa sense fil amb les següents dades tal i

com apareixen a la captura **Nom de la configuració del maquinari: wlan0** , **Nom del mòdul: ndiswrapper**.



La configuració del protocol TCP/IP es deixa en automàtic gràcies al servei DHCP tot i que es pot definir la IP, DNS i portal de sortida

Yast2@E-77

### Configuració de l'adreça de xarxa

**General** | **Adreça**

Tipus de dispositiu: Sense fil  
Nom de la configuració: 0

Cap configuració d'adreça  
 Configuració d'adreça automàtica (mitjançant DHCP)  
 Configuració de l'adreça estàtica

Adreça IP:

Màscara de la subxarxa:

Paràmetres detallats:

Entere | Abandona | Següent

**Podeu seleccionar Cap configuració d'adreça si no voleu cap adreça IP.**

**Podeu triar l'assignació dinàmica de les adreces si disposeu d'un servidor DHCP en execució a la xarxa local.**

**També heu de seleccionar aquesta opció si no disposeu d'una IP estàtica assignada per l'administrador o pel proveïdor de DSL o cable.**

**Les adreces de la xarxa s'obtenen automàticament del servidor.**

**En cas contrari, caldrà assignar les adreces de la xarxa de forma manual.**

Introduïu l'adreça IP (per exemple, 192.168.100.99) de l'equip, la màscara de xarxa (normalment 255.255.255.0)