

## Introducció

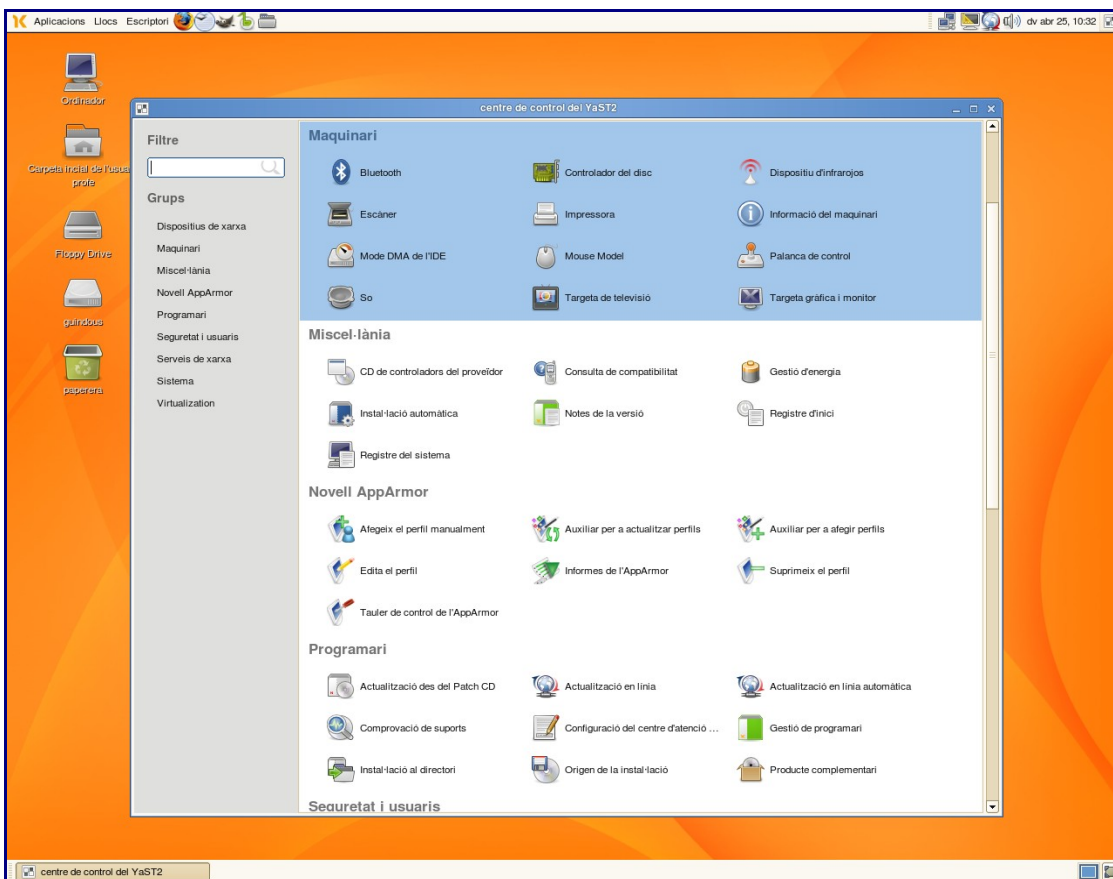
XSane és una GUI (Graphical User Interface) basada en el kit d'eines del GIMP (GTK) per al suport d'escàners SANE.

A XSane es pot arribar des dels menús del GIMP, ja que funciona com a *plug-in* (miniaplicació) seu. També es pot utilitzar fora del GIMP obrint-lo directament des del menú **Aplicacions / Imatges / escaneig / xsane**.

## Configuració amb el YaST

El primer que cal fer, però, és instal·lar l'escàner i comprovar que heu seguit les instruccions del fabricant a l'hora de connectar els cables de corrent i USB. Després, caldrà configurar la Linkat perquè el reconegui.

Aneu al YaST des del menú **Escriptori / Administració del Sistema**, escriviu la contrasenya i escolliu l'opció **Maquinari** i, aquí dins, **escàner**.

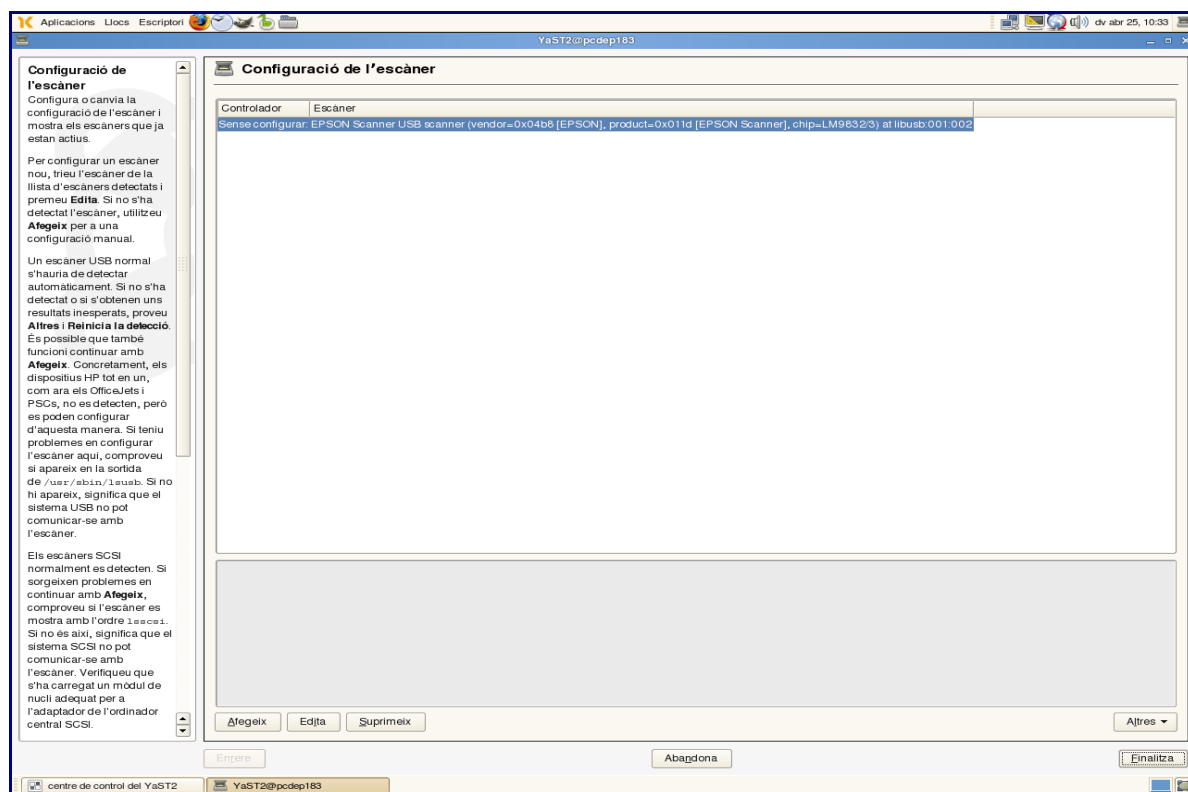


En el cas que no hàgiu connectat correctament l'escàner o que la Linkat no tingui els controladors (en una minoria dels casos), no us sortirà l'escàner a la llista.

<nota waring> Si us trobeu això, cal revisar acuradament les connexions dels cables.  
</nota>

<nota tip> Si aquestes connexions són correctes, us farà falta aconseguir els controladors del vostre escàner. Primer, cal comprovar que no teniu actualitzacions de la Linkat per instal·lar (aneu a **aplicacions / sistema / configuració / actualitza el programari** i baixeu-vos totes les actualitzacions). Si després d'això encara no us el detecta, l'adreça <http://www.sane-project.org/sane-mfgs.html> us pot servir per comprovar si l'escàner funciona amb la versió de SANE que porta la Linkat. Si ho està, cal baixar-se els

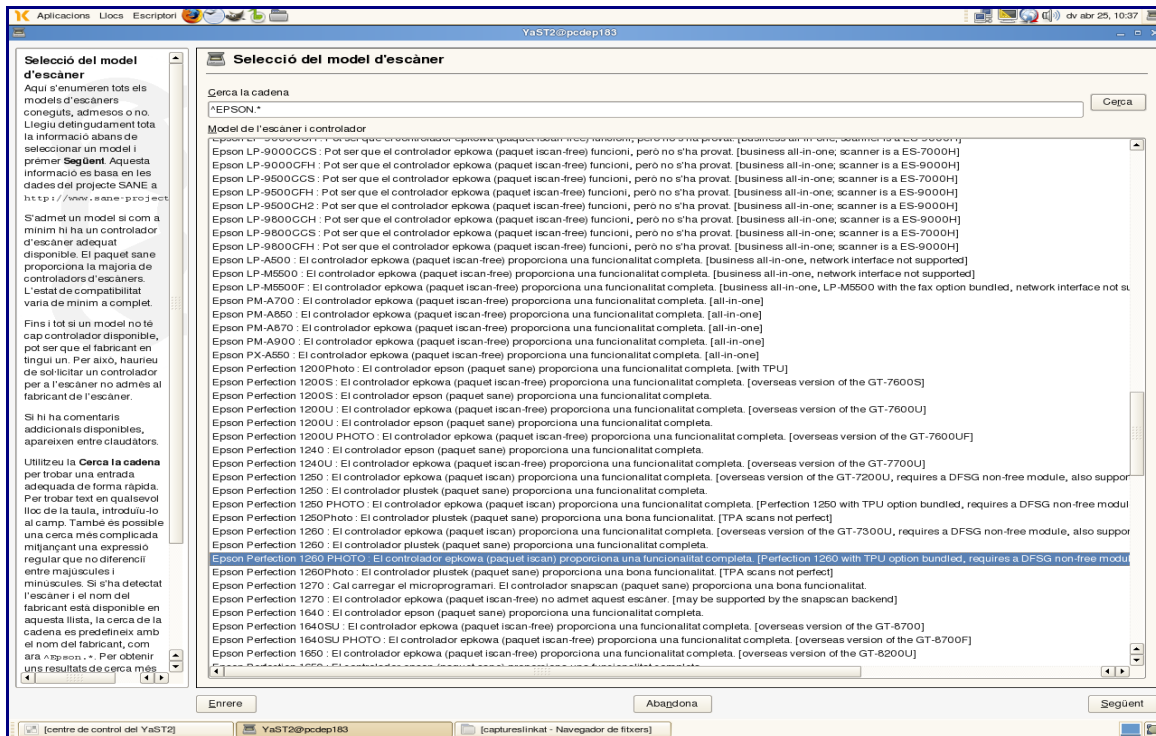
controladors i instal·lar-los amb el YaST. Després ja us el reconeixerà i podreu seguir amb els passos següents. </nota>



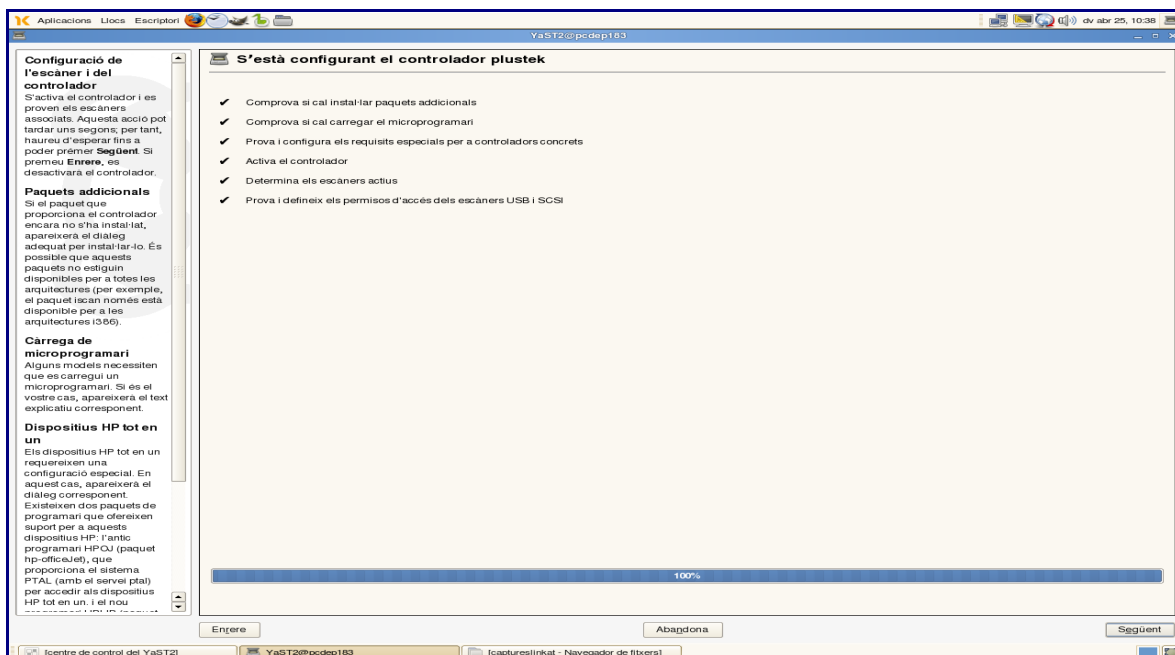
<nota warning> Cal tenir molt en compte, però, que instal·lar uns controladors que no es corresponen als del vostre escàner pot fer malbé l'aparell i provocar avaries permanents en el maquinari. </nota>

Ara cal seleccionar l'escàner i clicar el botó **edita**

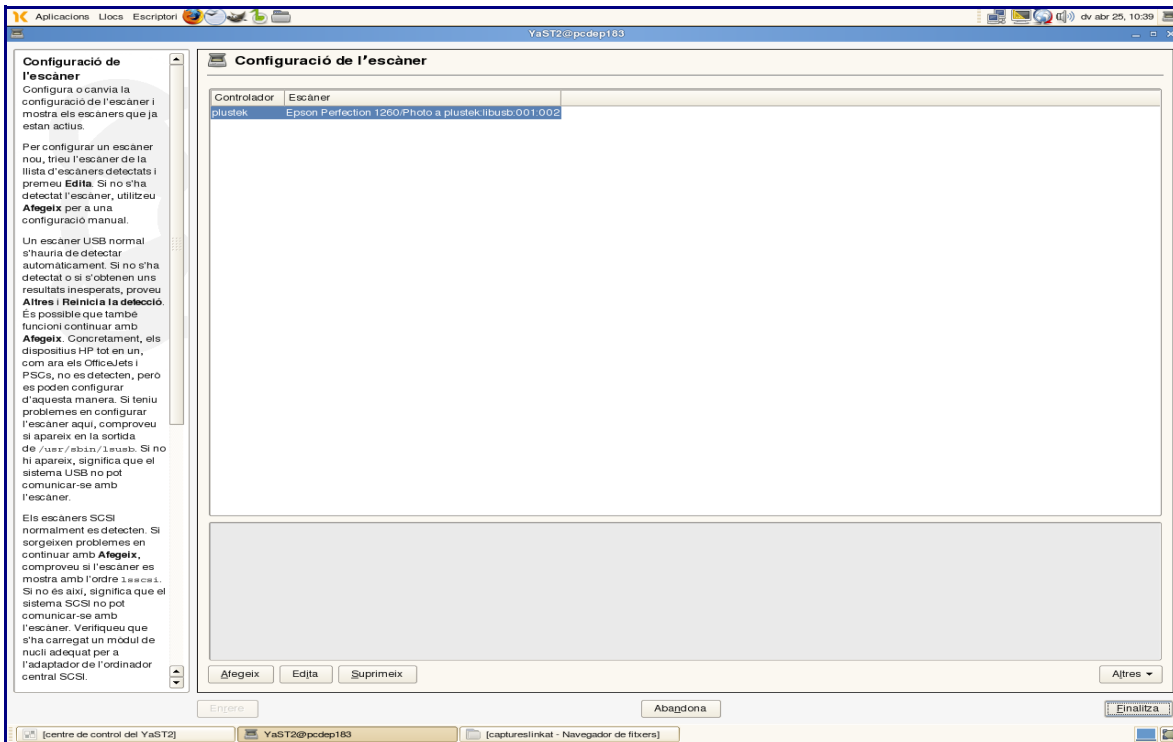
Us apareix una llista de controladors d'on cal seleccionar el model. Cal tenir en compte que alguns models tenen més d'un controlador, millor provar primer el paquet sane i si no funciona correctament podeu provar-ne un altre



Seguidament sols cal comprovar que la instal·lació ha estat correcte i prémer el botó \*següent\*.



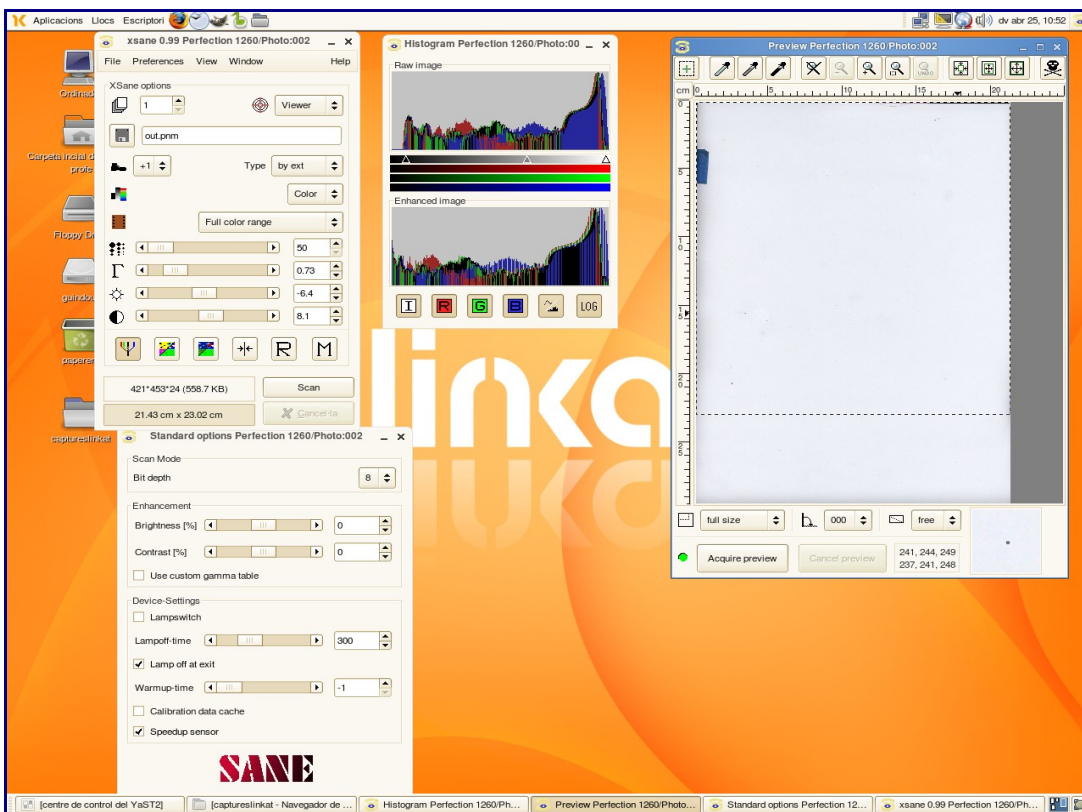
I, en el pas següent, us ofereix la llista d'escàners correctament configurats.



Premeu **Finalitza** i ja tindreu la instal·lació feta.

## La interfície del XSane

A continuació, per provar-ne el funcionament, podeu anar al GIMP i adquirir una imatge o podeu anar al menú **Aplicacions / Imatges / escaneig / xsane** i engregar l'aplicació que us permet escanejar fotografies i documents. A la interfície, podeu veure el següent:



En aquesta interfície, podeu veure quatre finestres, tot i que poden variar lleugerament segons el model de l'escàner.

A la finestra més gran, apareix l'àrea que serà escanejada, la qual podeu canviar de mida simplement arrossegant-la amb el ratolí. Des d'aquí, també podeu escanejar una previsualització amb el botó **Acquire preview** per així anar modificant les opcions que us ofereixen la resta de les finestres.

Quan cregueu que teniu les opcions correctament ajustades, premeu el botó **Scan** de la finestra principal (la de l'esquerra, que conté els menús de l'aplicació) i se us crearà la imatge digitalitzada.