

Instal·lació i reconeixement d'impressores

Introducció

Les impressores són dispositius que es poden connectar directament a l'ordinador amb el port en paral·lel i el port USB, o bé s'hi pot accedir des de la xarxa. Les impressores en xarxa poden estar connectades a un servidor d'impressió que pot funcionar amb el MS Windows, o poden estar directament connectades a la xarxa amb un dispositiu servidor d'impressió, com l'anomenat Jetdirect de HP. Veureu com configurar impressores en local pel port en paral·lel, pel port USB, impressores en xarxa connectades a un servidor d'impressió que funciona amb el Windows i impressores directament connectades a la xarxa.

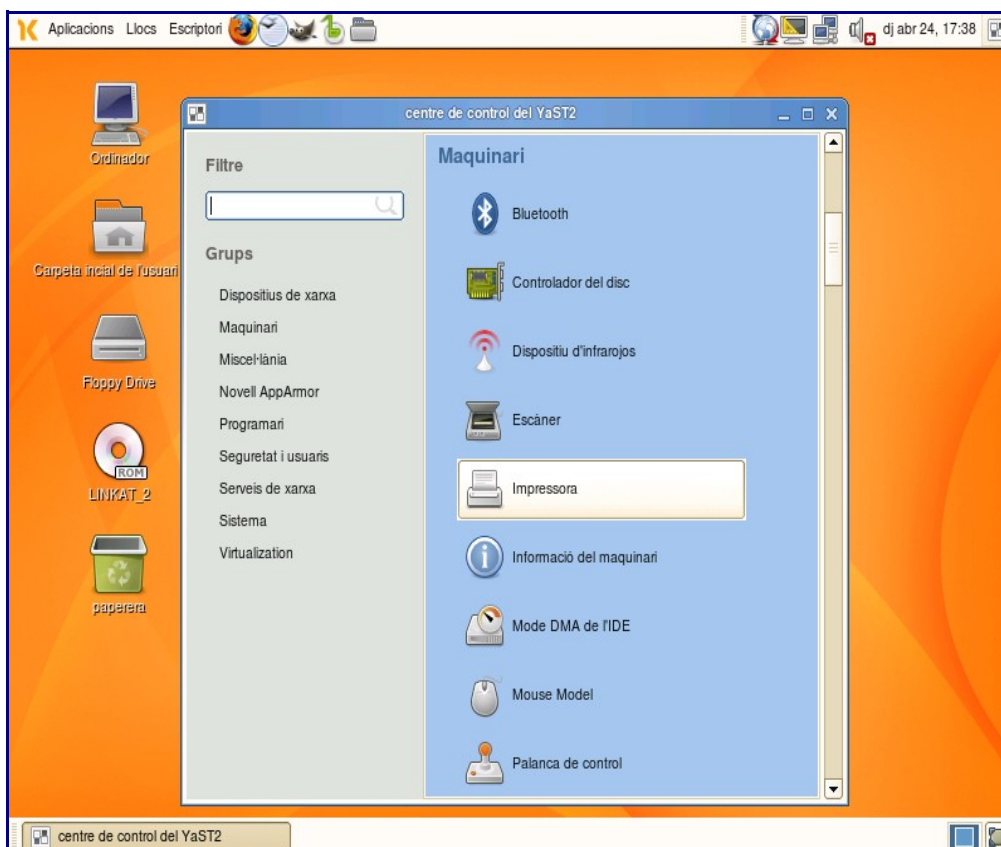
Configuració amb el YaST

A la Linkat, la configuració de les impressores es fa des del YaST.

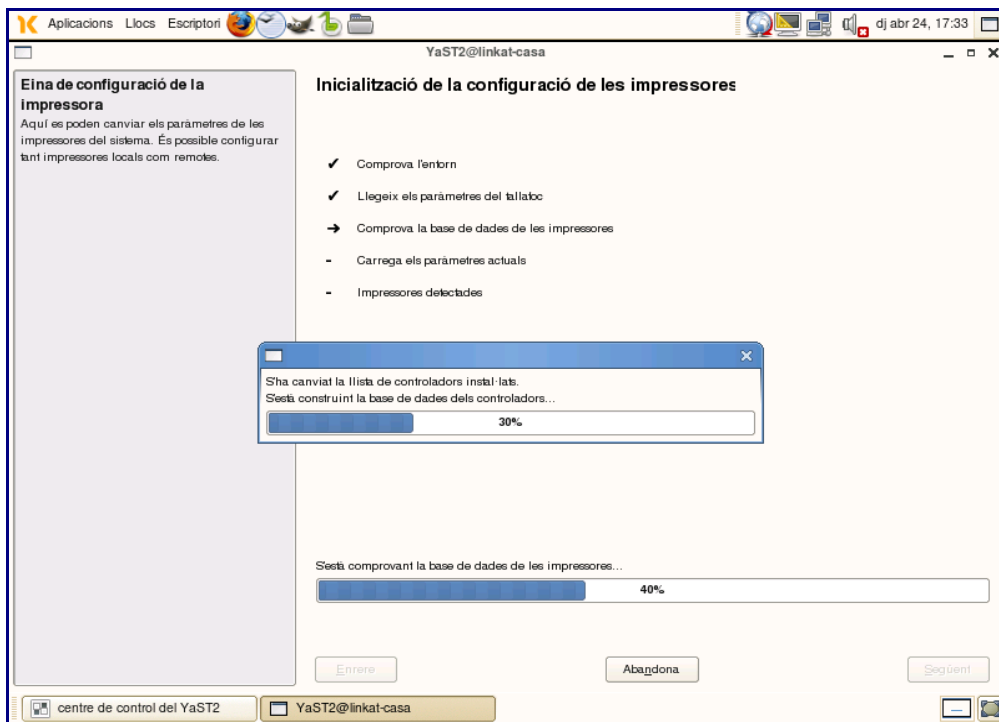
Per accedir-hi, aneu al menú **Escriptori** i escolliu l'opció **Administració del sistema**.

Se us demanarà la contrasenya de l'usuari *root*, si no és que heu entrat a la sessió utilitzant aquest usuari.

Escriviu-lo i, al menú de l'esquerra, trieu l'opció **Maquinari** i, dins aquesta, l'opció **Impressora**:



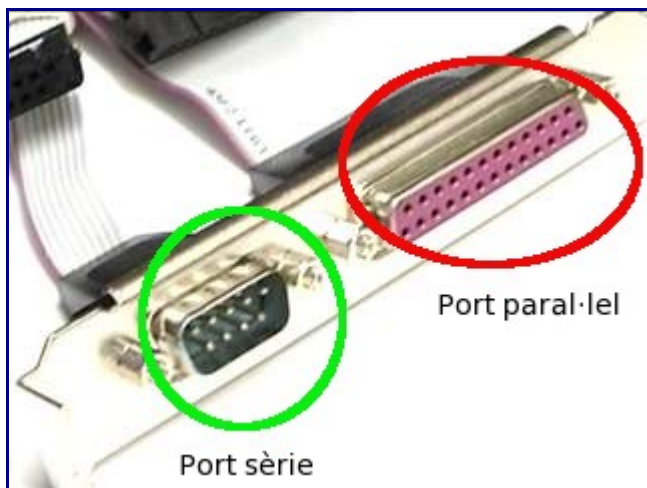
La primera vegada que entreu a la configuració d'impressores es crearà una base de dades de controladors i pot tardar una estona:



La següent pantalla que veureu serà una llista de les impressores connectades al nostre ordinador. Ara veureu diferents casos possibles.

Impressores del port en paral·lel i del port USB

Una impressora es pot connectar directament a un ordinador mitjançant el port en paral·lel i el port USB. El port en paral·lel de l'ordinador és el que té un connector com el que es veu a la imatge:

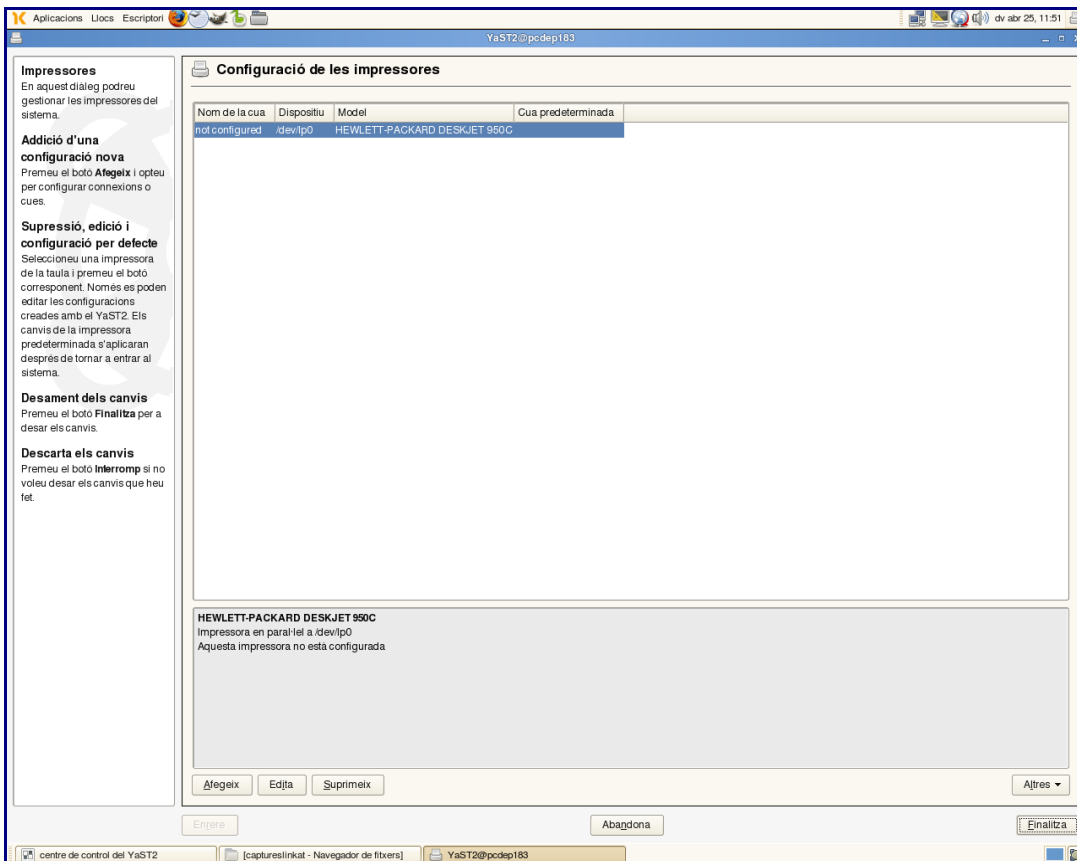


I el port USB de l'ordinador és el que té un connector com el que es veu a la imatge:



Per instal·lar una impressora, el primer que cal fer és connectar-la al port en paral·lel o USB i després al corrent elèctric. Poseu-la en funcionament amb el botó d'engegar la impressora i configureu-la a la Linkat. Per configurar-la, aneu al YaST seguint els passos anteriors.

De forma automàtica, el YaST2 haurà detectat la vostra impressora. En l'exemple, es pot veure que ha detectat una HP Deskjet 950C.



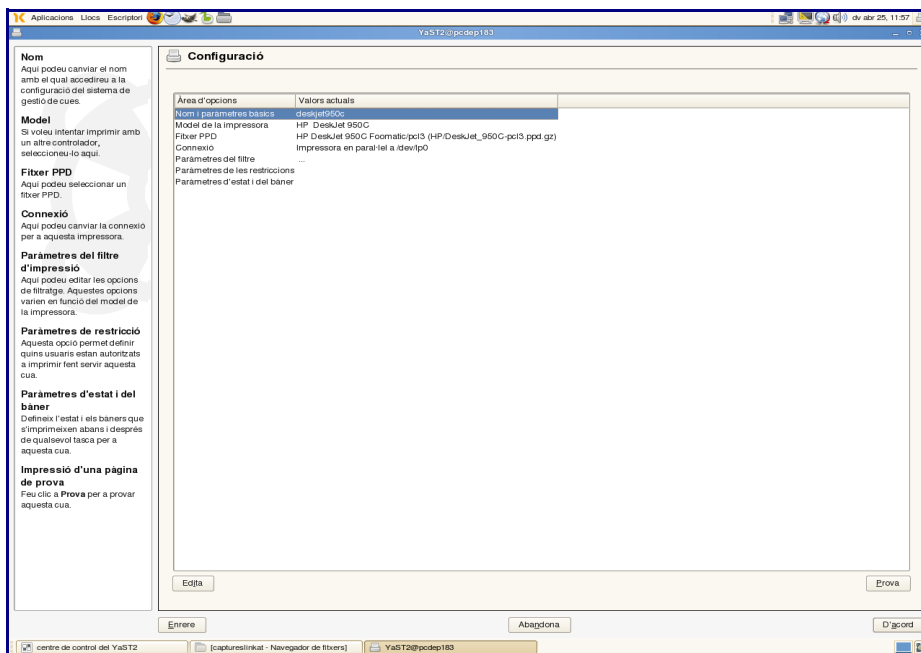
<nota warning> Si no us la detecta, heu de remirar que la impressora estigui físicament ben connectada tant a l'ordinador com al corrent elèctric. També que estigui engegada. Si tot i així encara no la reconeix, heu d'utilitzar el CD de controladors del fabricant de la impressora, comprovar que incorpora controladors per al Linux i, des de l'opció **Afegeix** del YaST2, instal·lar-los. </nota>

Un cop instal·lats, repetiu els passos descrits anteriorment i veureu que es detecta la impressora.

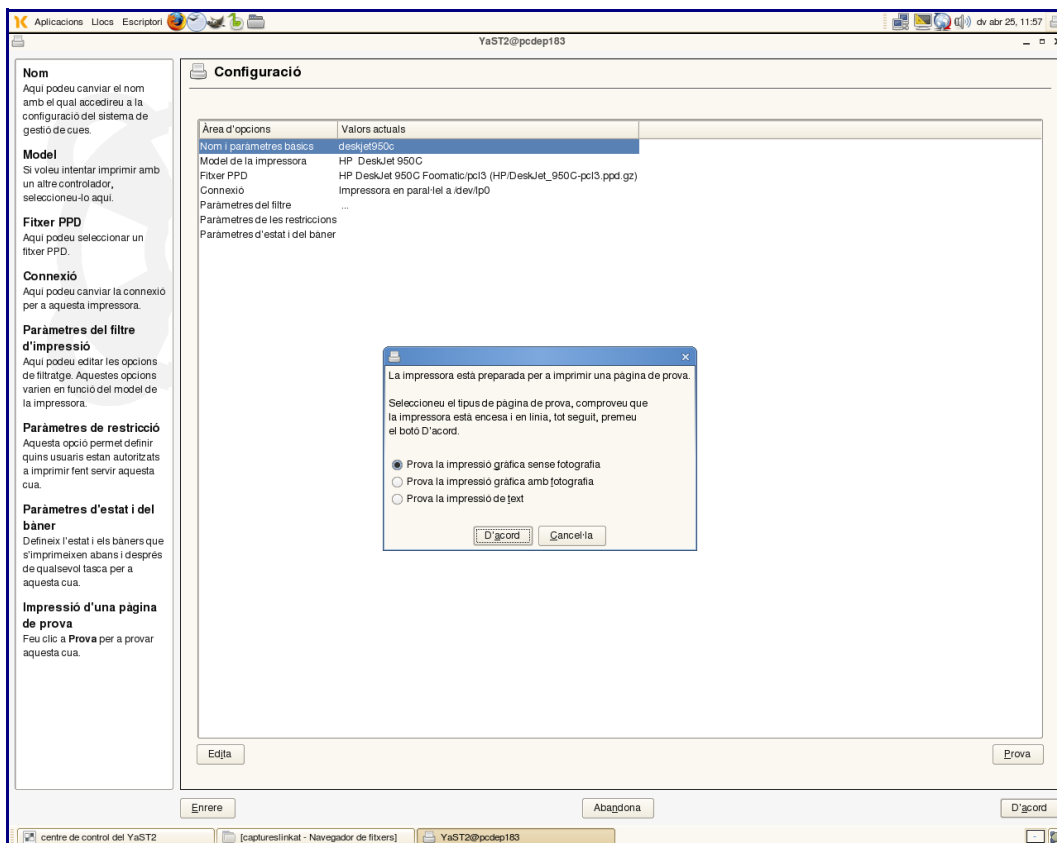
<nota important> Si no disposeu de controladors per al Linux, caldrà buscar-los a Internet. Després de fer el que diu la introducció a aquest mòdul, també podeu anar a l'adreça: <http://www.linuxprinting.org/>, on es poden obtenir els controladors de la majoria

d'impressores del mercat. </nota>

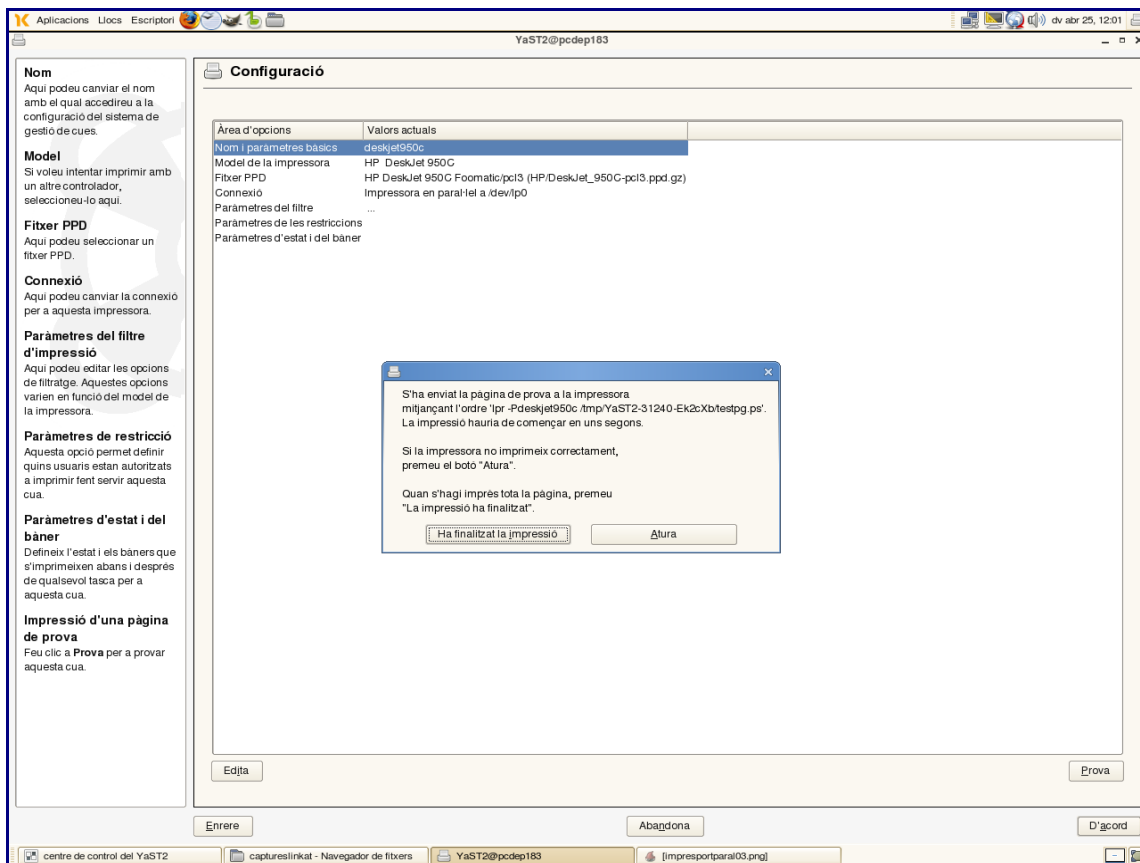
Ara cal prémer el botó **Edita** i us apareix l'editor de la configuració:



Deixeu les opcions per defecte i premeu el botó **Prova** per imprimir una pàgina d'impressió. Us apareixerà la finestra següent:



I si la impressió ha estat correcta, premeu el boto **Ha finalitzat la impressió**. En aquest cas, us apareixerà la finestra amb la impressora connectada correctament, tal com es veu a l'àrea inferior de la imatge següent:



Com que el procés haurà estat correcte, premeu el botó **Finalitza** i es desarà la configuració.

Tanqueu el YaST i podreu comprovar des de qualsevol aplicació, des del processador de textos, per exemple, que, si voleu imprimir, us apareix la impressora que acabeu de configurar.

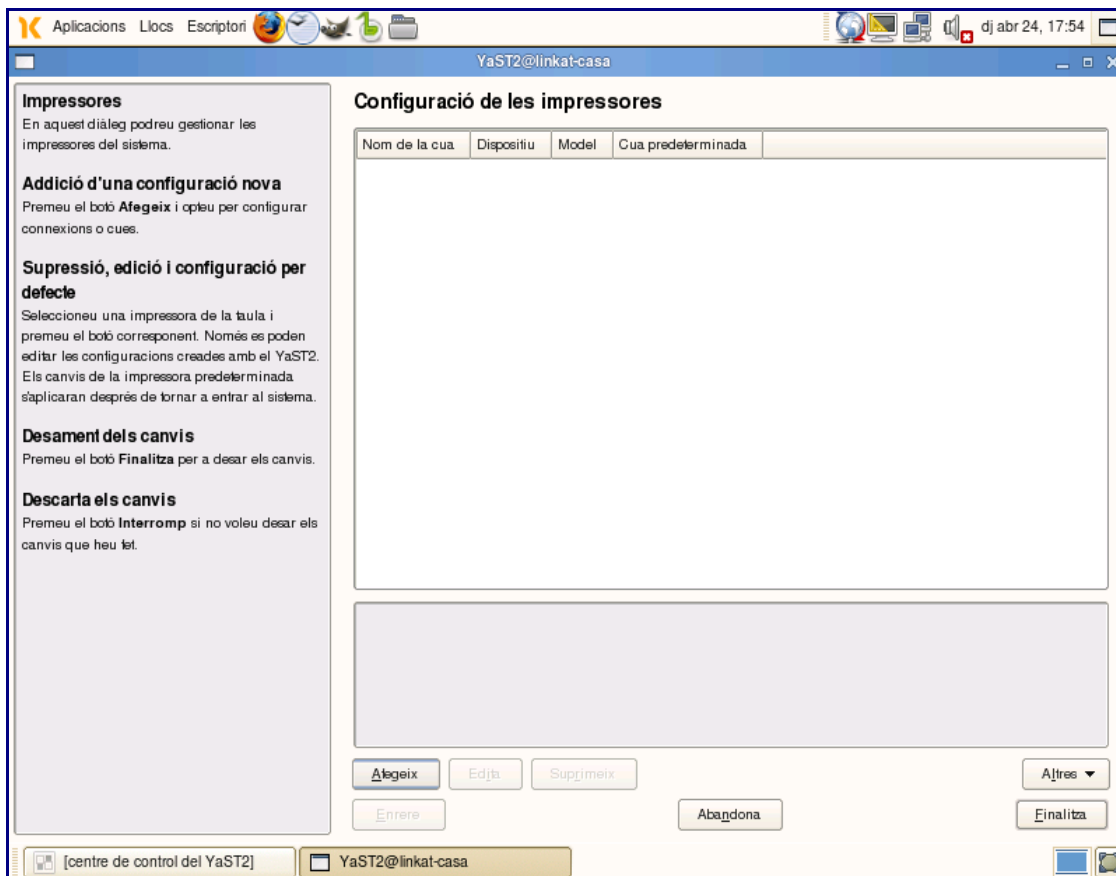
Impressores en Samba

Configureu la Linkat per imprimir amb una impressora connectada a un servidor d'impressió que funcioni amb el MS Windows. Per comunicar ordinadors que funcionen amb GNU/Linux amb dispositius connectats a ordinadors que funcionen amb el MS Windows, s'utilitza el protocol anomenat SMB, acrònim de Server Message Block. El programari del Linux que implementa el protocol SMB s'anomena SAMBA.

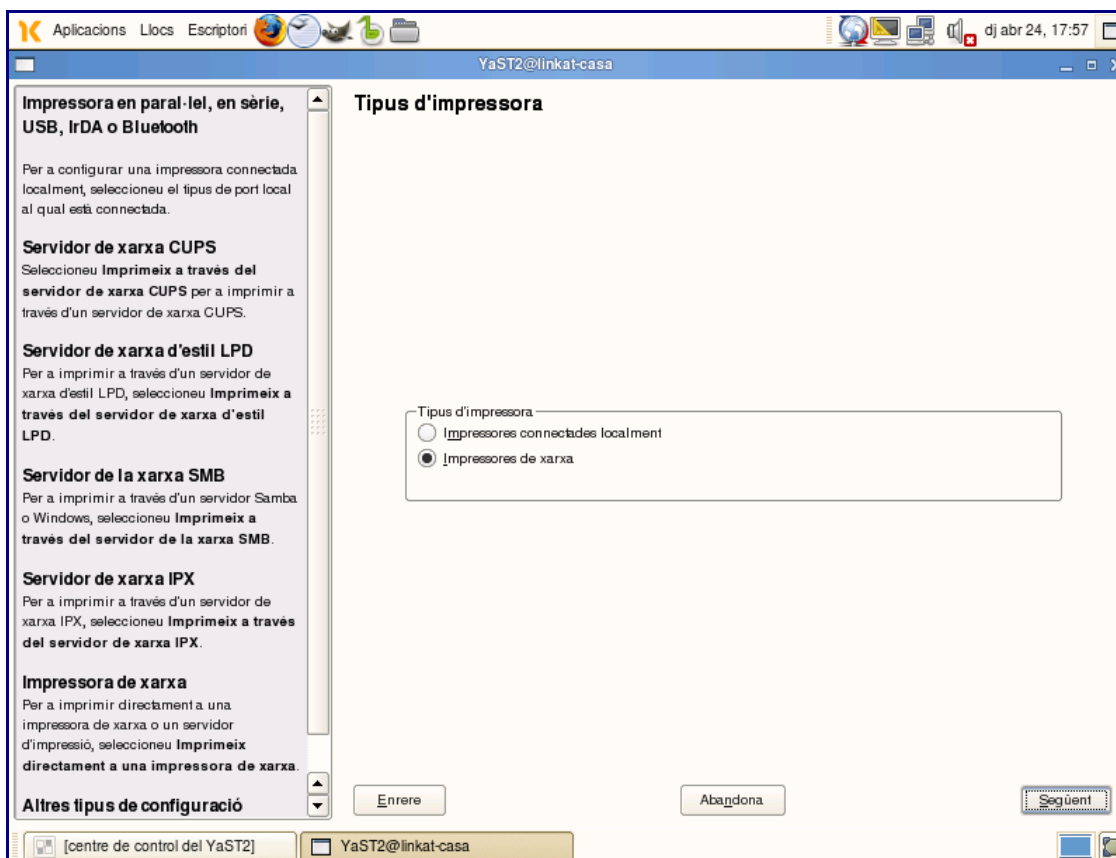
Primer de tot, cal comprovar que la impressora que voleu configurar està activa i funciona.

Un cop fet això, podeu engegar el Yast i anar a l'opció de configuració d'impressores tal com s'ha descrit anteriorment.

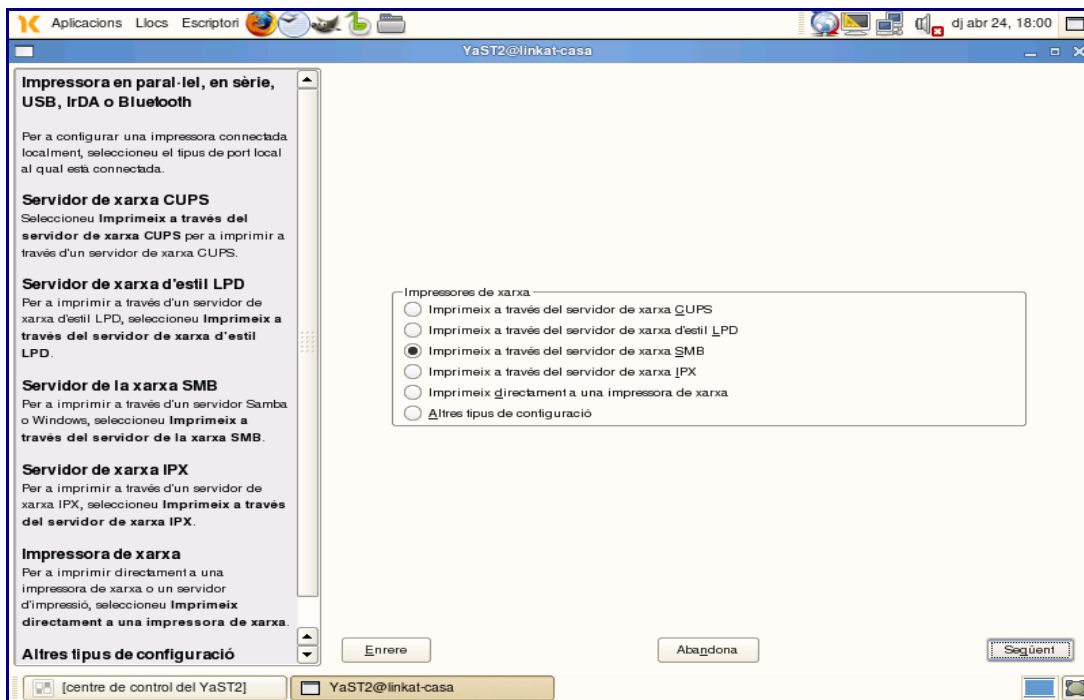
Ara feu que el vostre ordinador trobi la impressora connectada a un servidor que funcioni amb el MS Windows. D'entrada, no us detectarà les impressores connectades a altres ordinadors. Perquè les trobi, Cliqueu el botó **Afegeix**



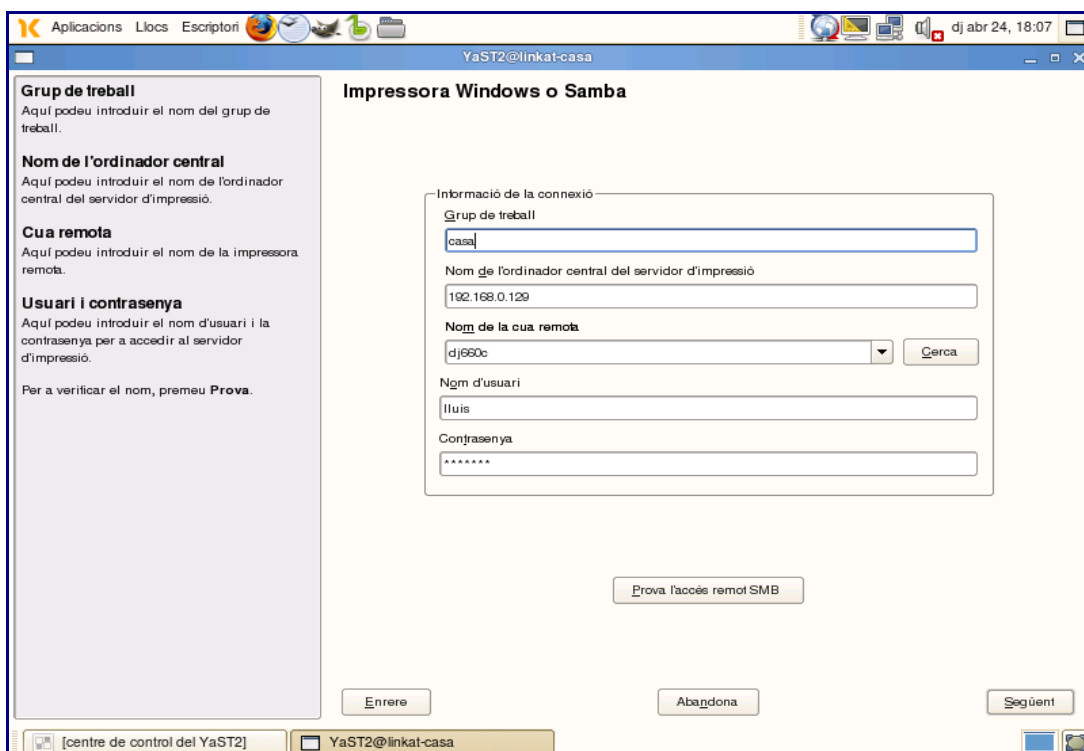
Aleshores, escollireu l'opció de les impressores en xarxa i premeu el botó **Següent**.



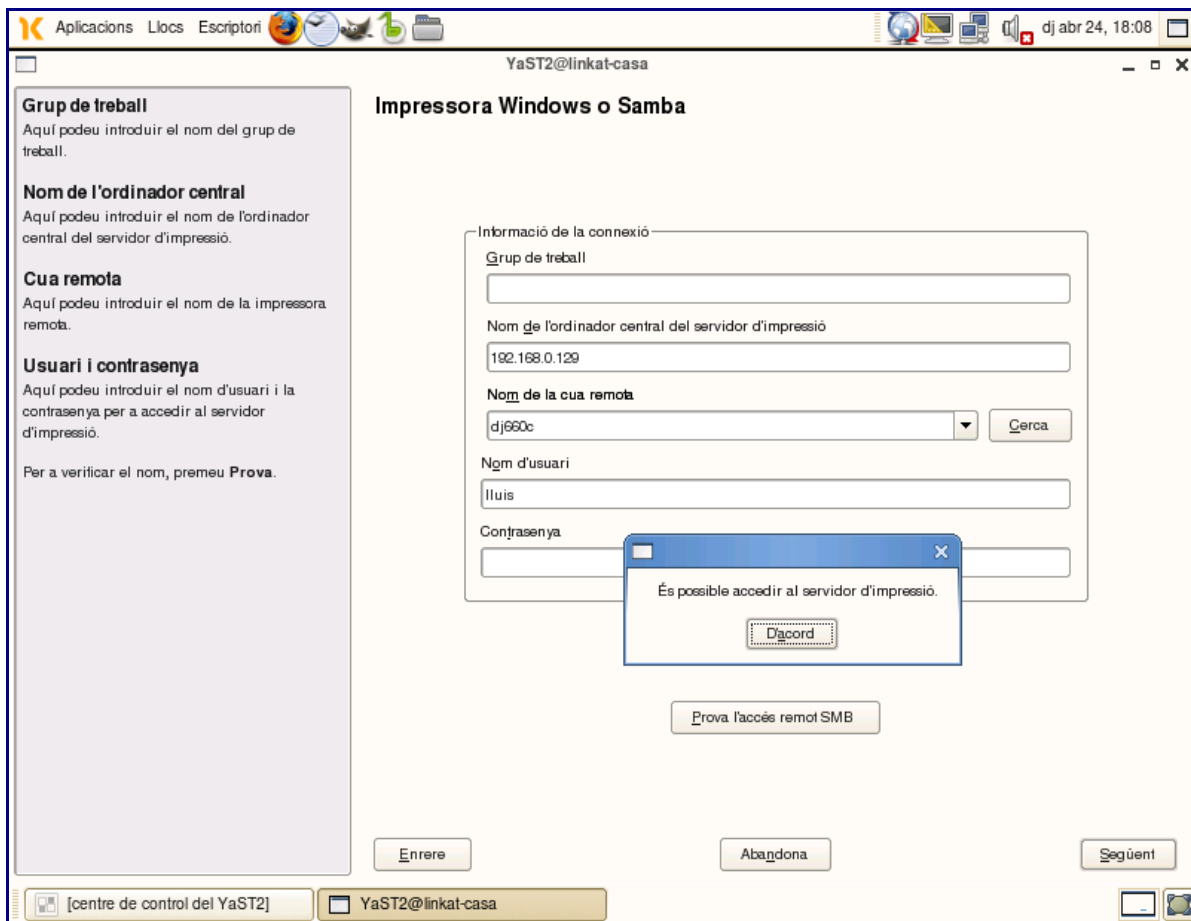
En aquest cas que teniu una impressora connectada a un ordinador amb MS Windows i que la comparteix, escollireu la opció **Imprimeix a través del servidor de xarxa SMB**



Ara donareu les dades de configuració del grup de treball, nom o adreça IP, el nom de la cua remota (és el nom de la impressora), l'usuari i la contrasenya de l'ordinador amb MS Windows que comparteix la impressora

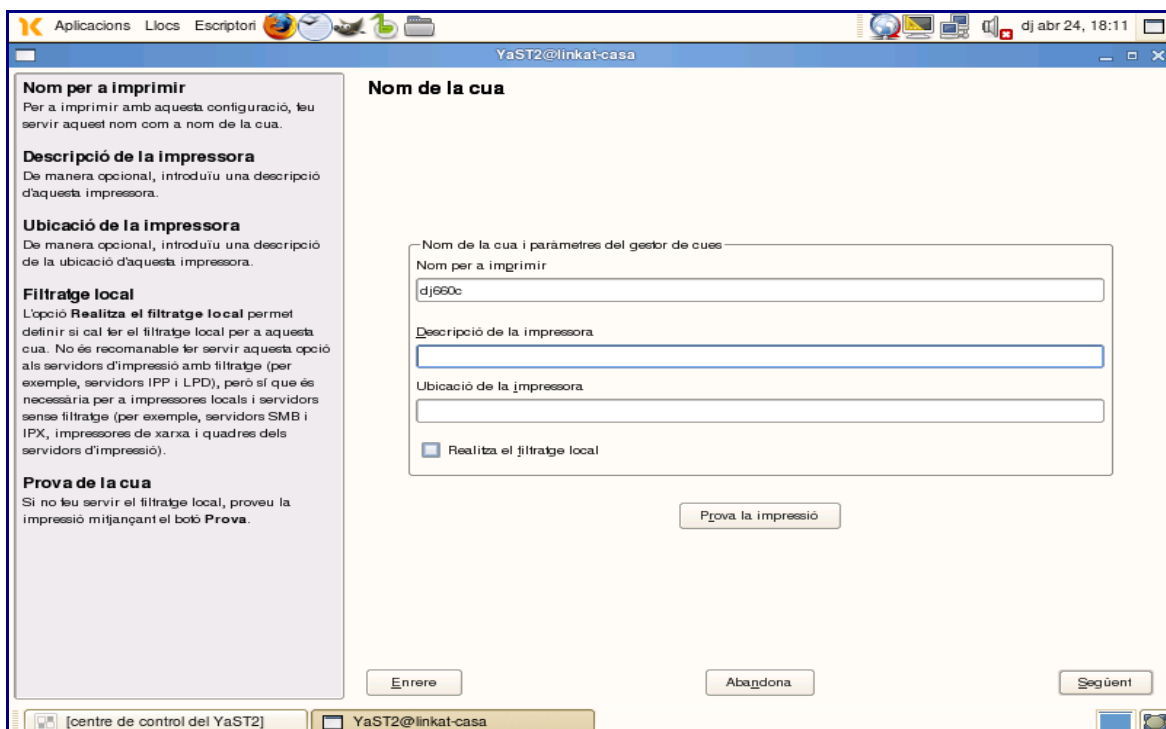


Si premeu el botó **Prova l'accés remot SMB** veureu si les dades que heu introduït són correctes.

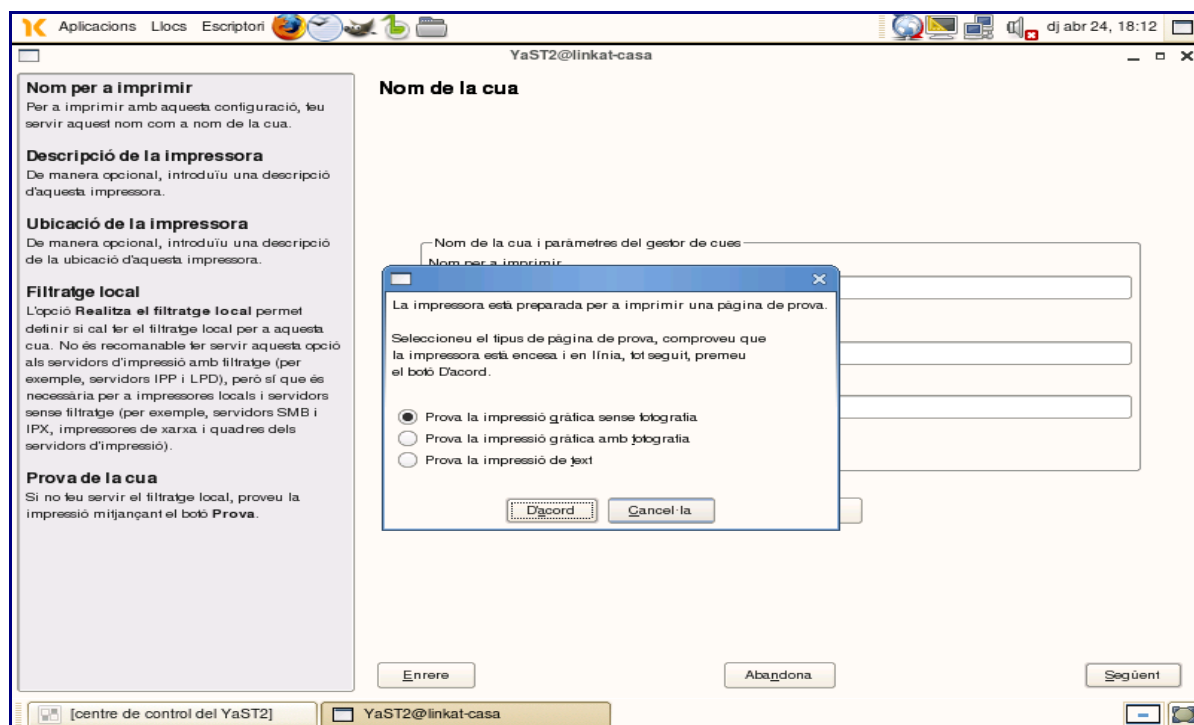


La següent pantalla és per donar nom a la cua de impressió de la Linkat, podem deixar el nom per a imprimir que ens proposa per defecte i la descripció i ubicació són opcionals.

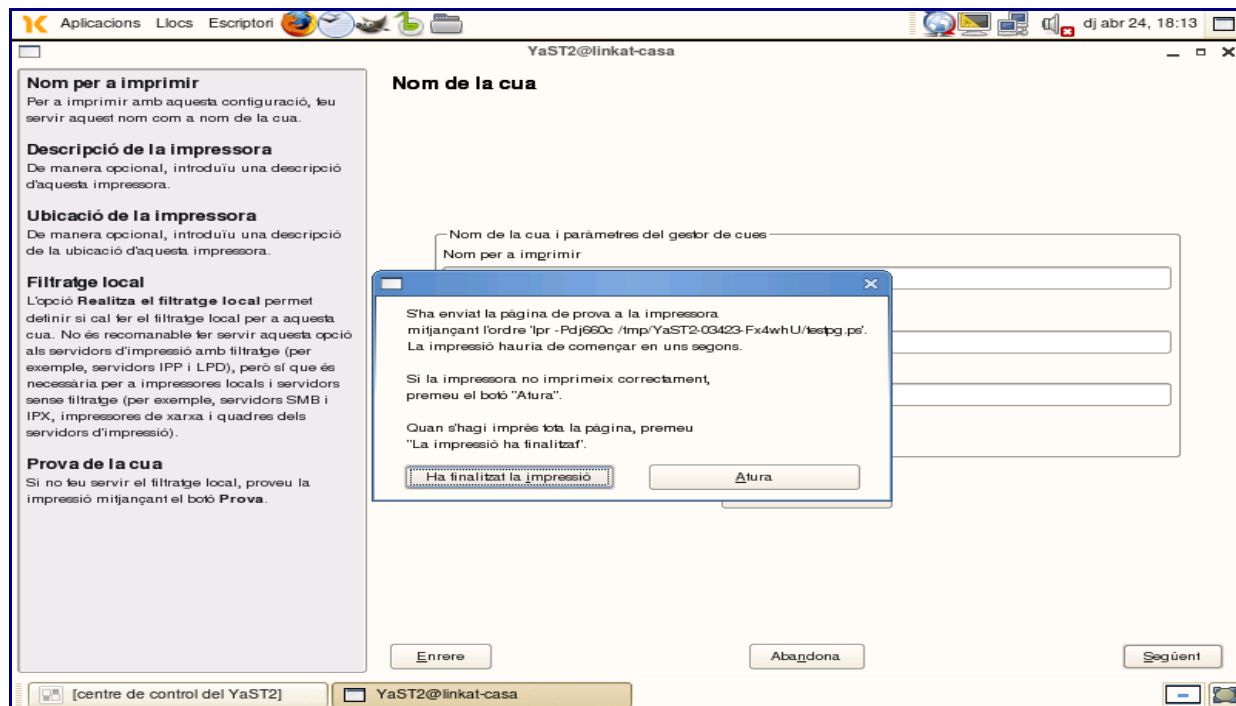
És aconsellable desmarcar la casella **Realitza el filtratge local** ja que per imprimir una pàgina de prova, cal desactivar el filtratge local i tornar-lo a activar quan la pàgina se us hagi imprès.



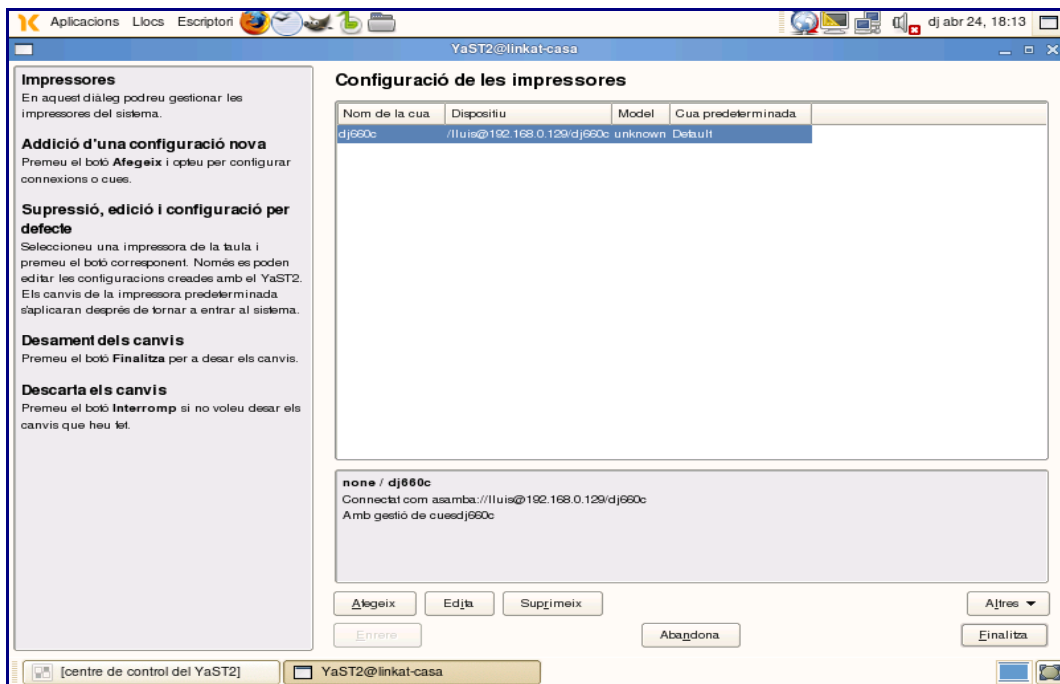
Si premeu el botó **Prova la impressió** i trieu qualsevol de les tres opcions que us proposa ha de sortir un paper amb una impressió de prova per la impressora



En acabar d'imprimir premeu el botó **Ha finalitzat la impressió**. Si la impressió no és adequada haureu d'aturar-la i revisar els paràmetres que heu introduït.



En aquest moment ja us apareixerà la impressora a la llista de impressores configurades. Cal que cliqueu el botó **Finalitza**



Un cop fet tot això, podeu anar a qualsevol aplicació (processador de textos, per exemple) i comprovar que, a les opcions a l'hora de imprimir, apareix la impressora que acabeu d'instal·lar.

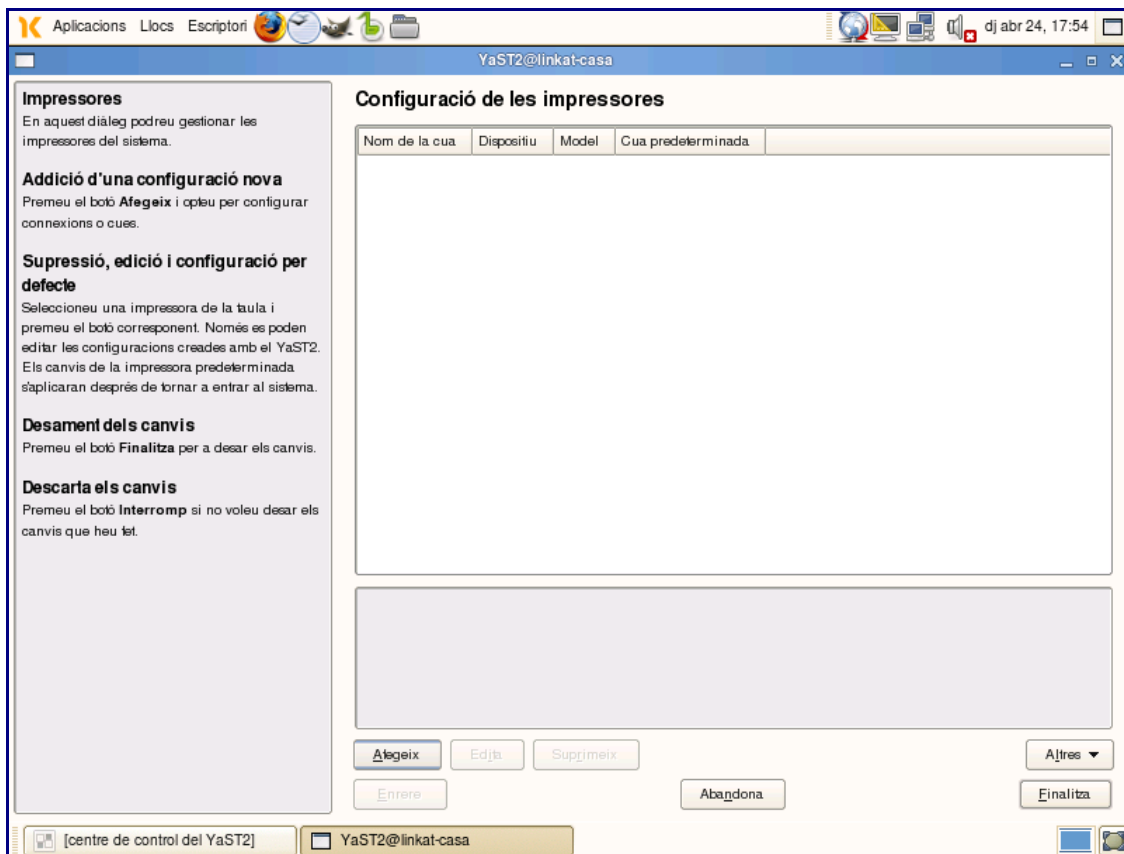
Impressores directament connectades a la xarxa

Les impressores directament connectades a la xarxa tenen un dispositiu anomenat jetdirect que permet utilitzar un cable de xarxa per connectar-les a un commutador (*switch*), a un concentrador (*hub*) o a un *router* (encaminador) domèstic de 4 ports. Per a aquesta connexió, s'utilitzen cables UTP i connectors RJ-45 com el de la imatge:

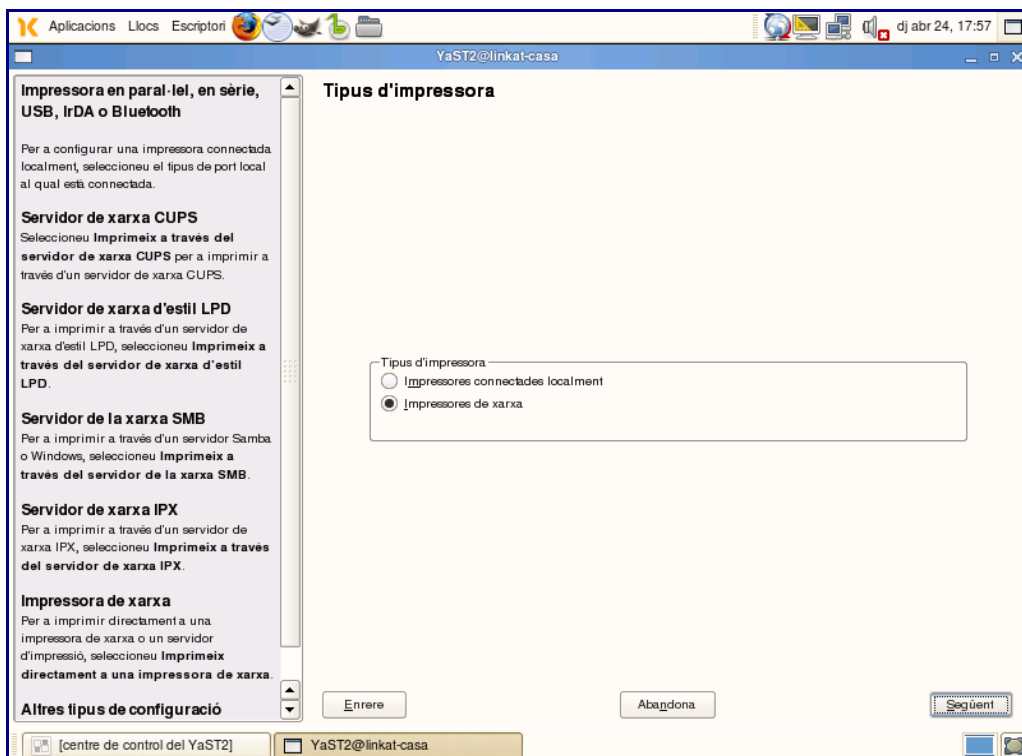


Primer de tot, cal comprovar que la impressora que voleu configurar està activa i funciona.

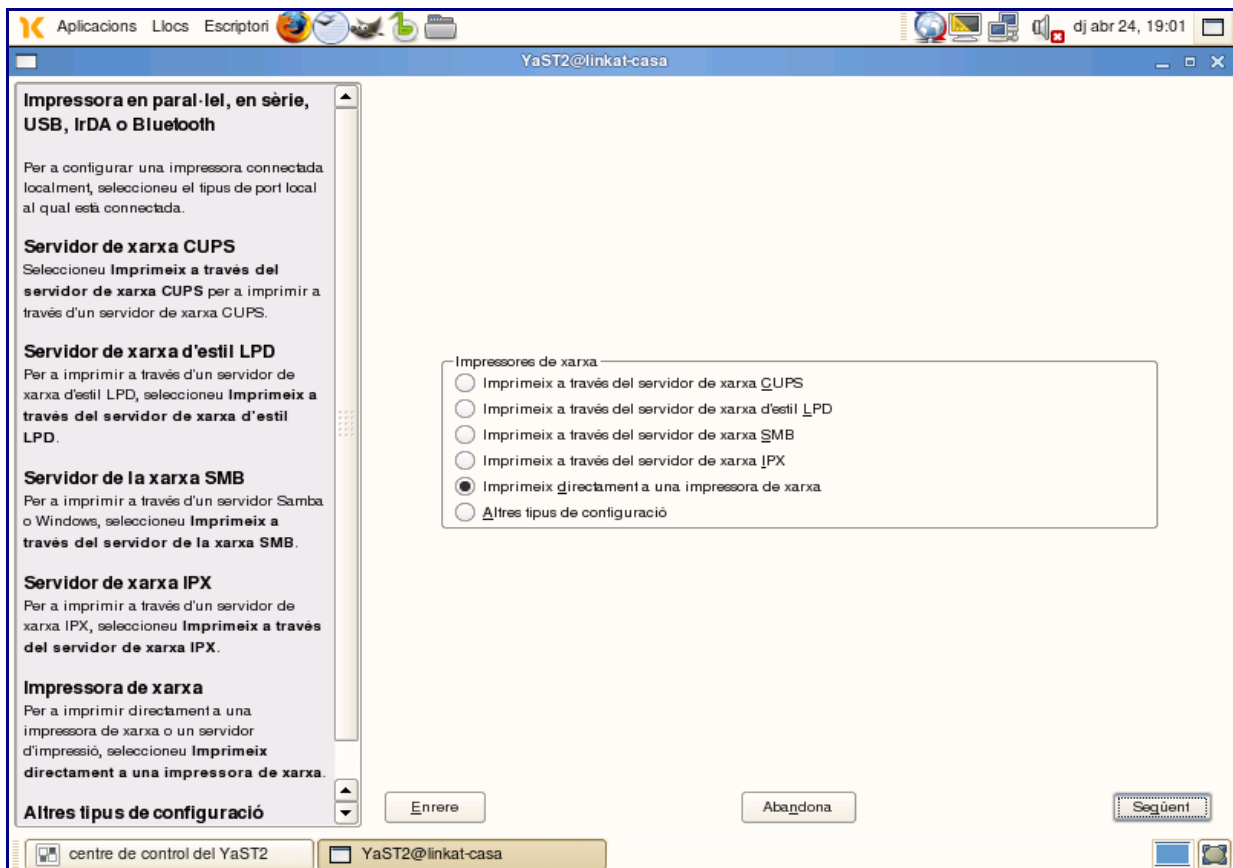
Un cop fet això, podeu engegar el Yast i anar a l'opció de configuració d'impressores tal com s'ha descrit anteriorment. Aleshores, us apareixerà la finestra següent:



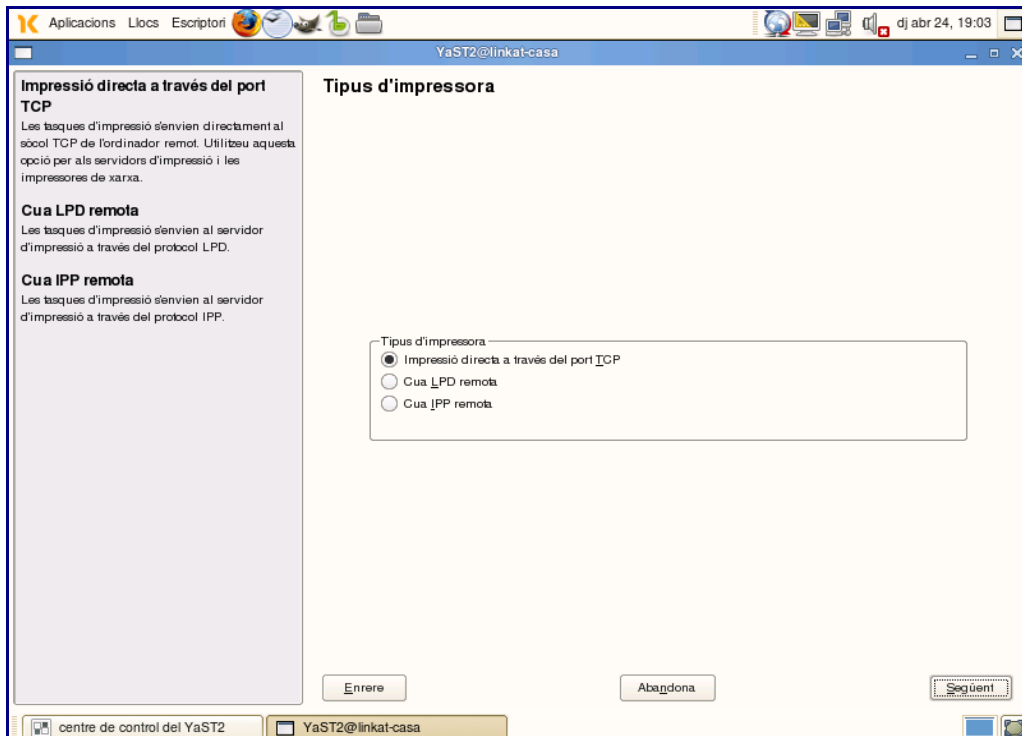
Seleccioneu el botó **Afegeix**.



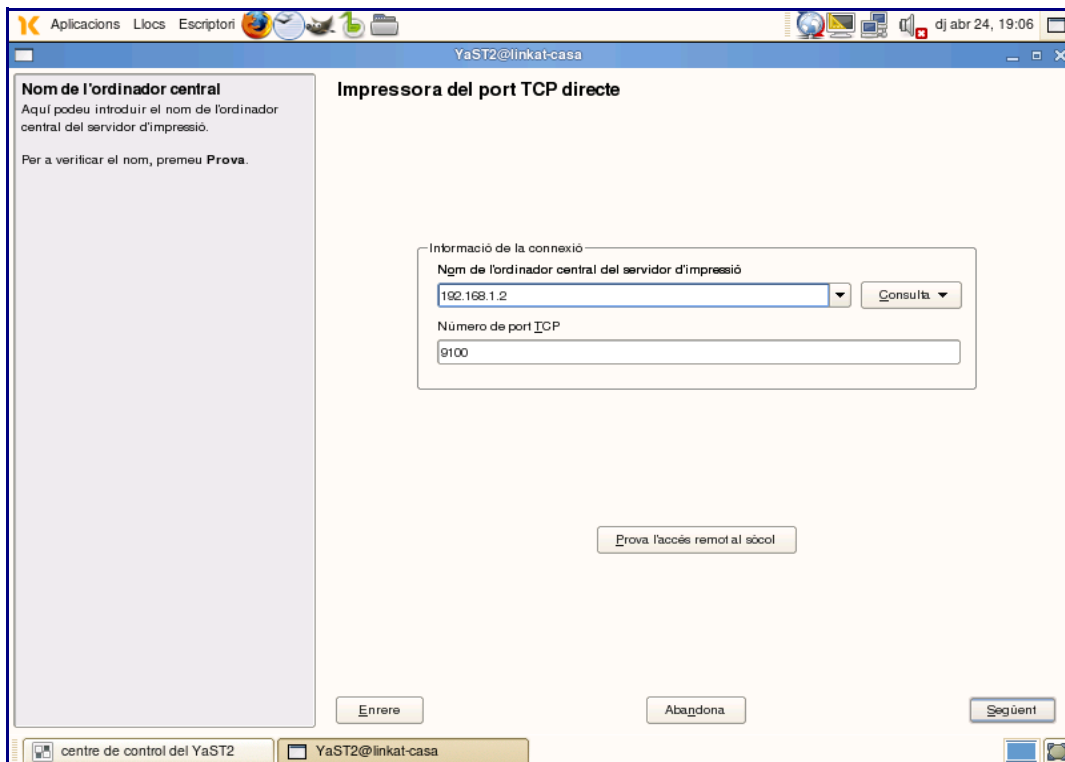
I ara l'opció **Imprimeix directament a una impressora de xarxa**.



Si no teniu informació sobre aquest tema, seleccioneu l'opció d'imprimir directament al port TCP. Premeu el botó **Següent**.



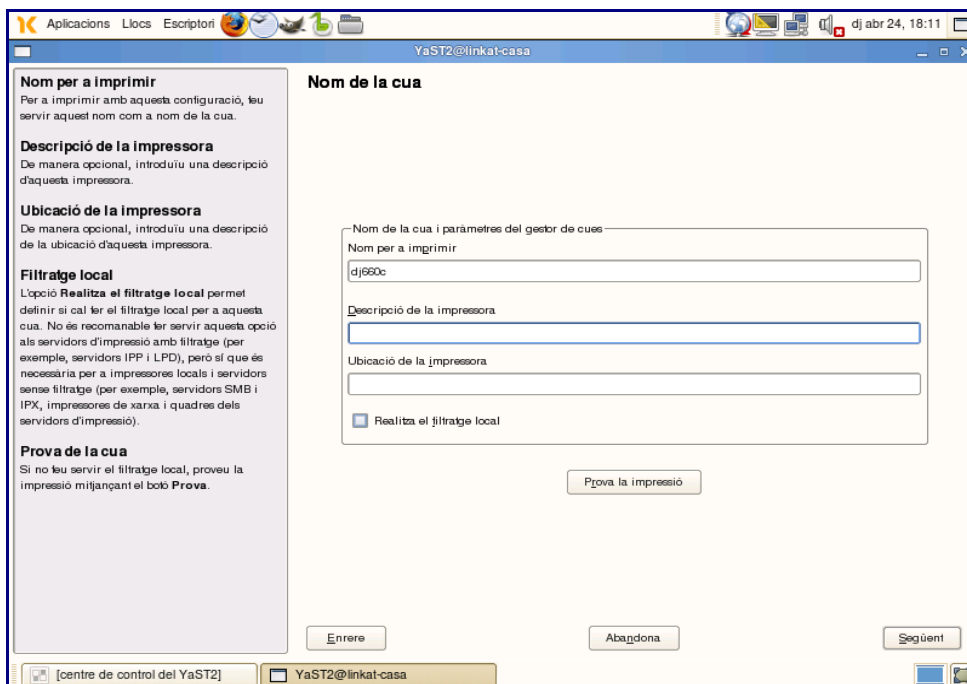
A la finestra que us apareix, premeu el botó **Consulta** per escanejar els servidors de sòcols directes. Si no us la detecta, o si coneixeu l'adreça IP o el nom de la impressora a la xarxa, el podeu escriure directament. En aquest cas, s'ha posat l'adreça 192.168.1.2.



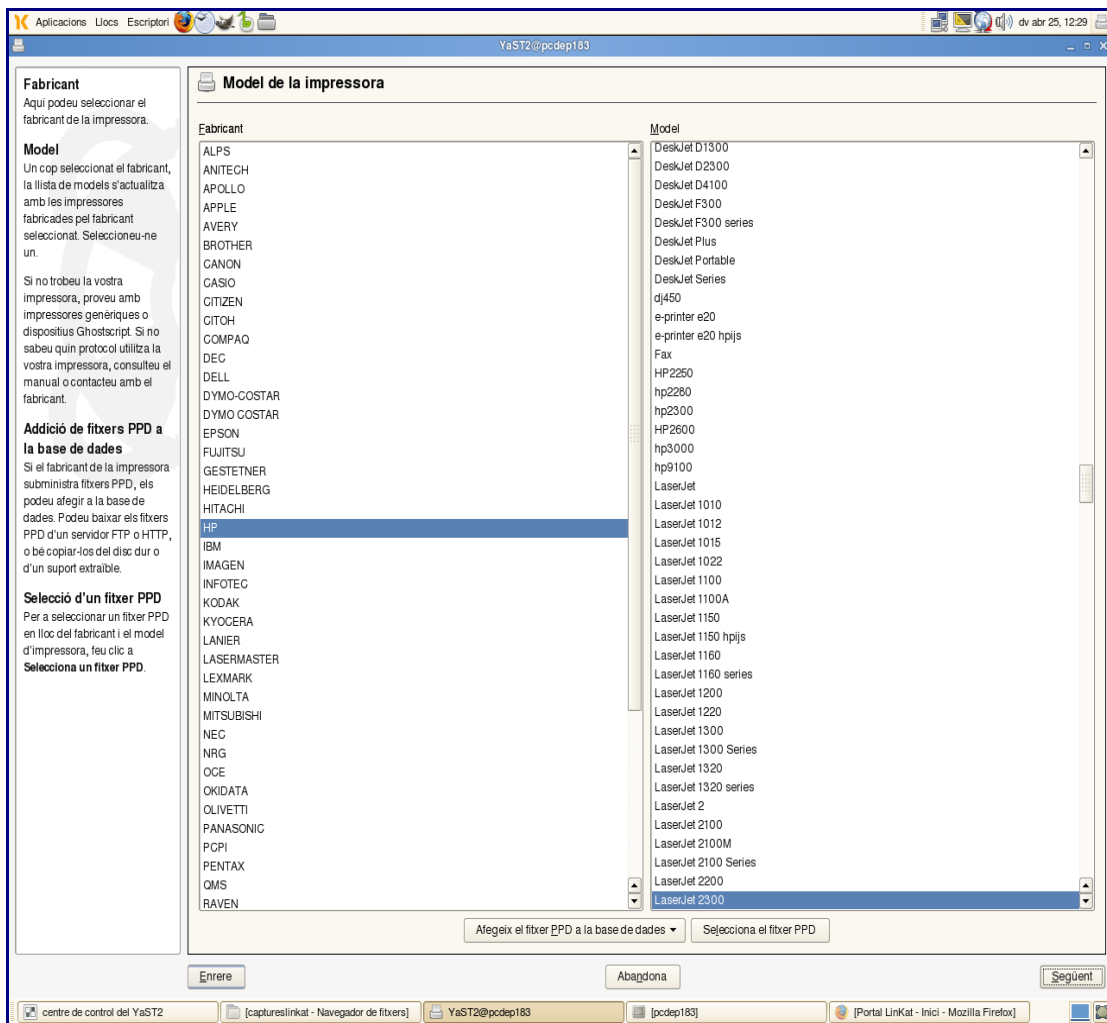
Amb el botó **Prova l'accés remot al sòcol**, es comprova la connexió i s'espera confirmació. Si no us la detecta, cal repassar els cables, que la impressora estigui en funcionament i, sobretot, assegurar-vos del nom o de l'adreça IP de la impressora.

La següent pantalla és per donar nom a la cua de impressió de la Linkat, podem deixar el nom per a imprimir que ens proposa per defecte i la descripció i ubicació són opcionals.

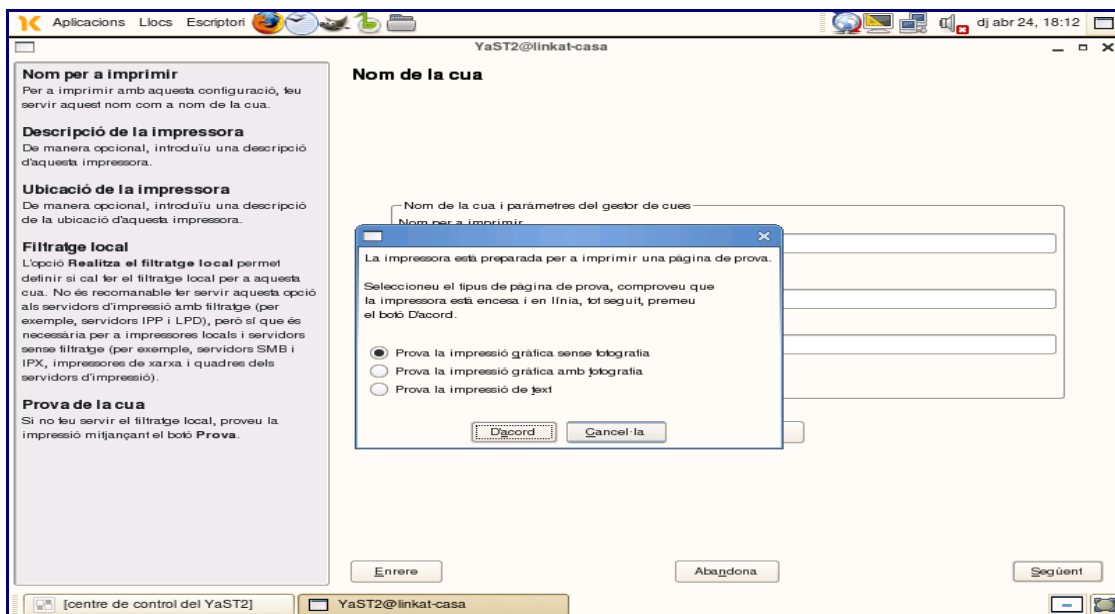
És aconsellable desmarcar la casella **Realitza el filtratge local** ja que per imprimir una pàgina de prova, cal desactivar el filtratge local i tornar-lo a activar quan la pàgina se us hagi imprès.



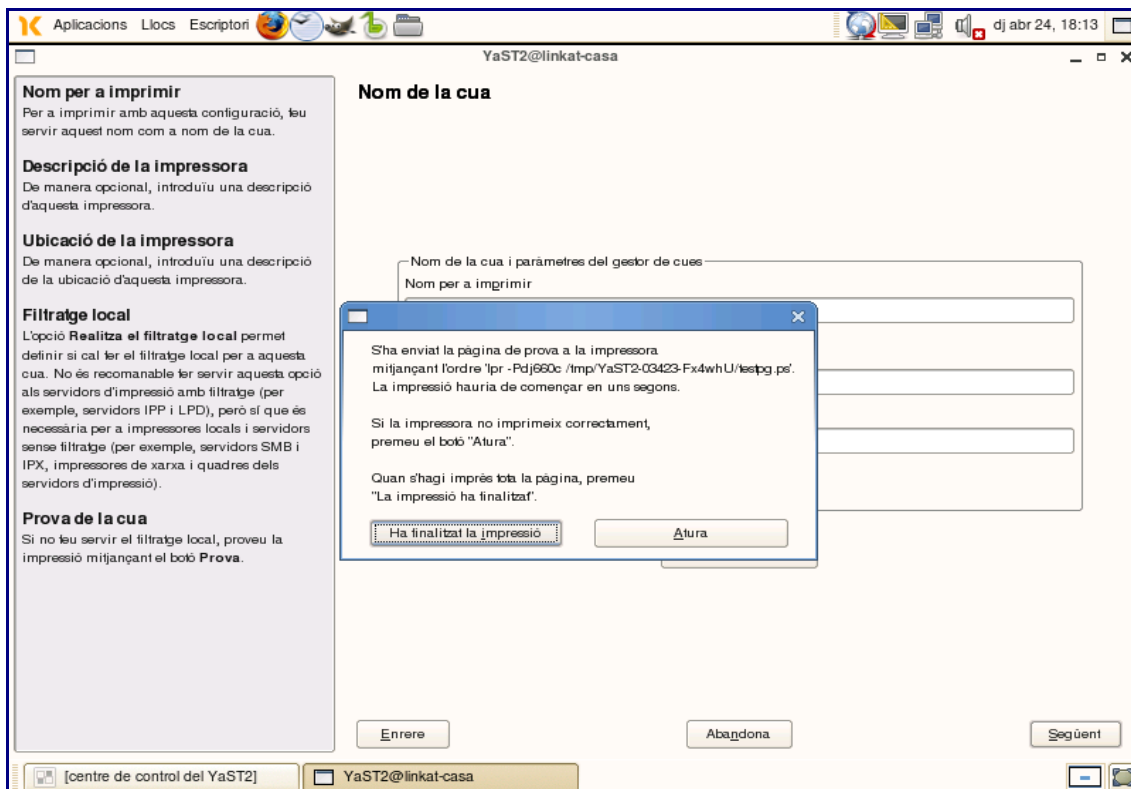
Ara cal dir la marca i model de la impressora per tal de trobar-ne els controladors:



Si premeu el botó **Prova la impressió** i trieu qualsevol de les tres opcions que us proposa ha de sortir un paper amb una impressió de prova per la impressora



En acabar d'imprimir premeu el botó **Ha finalitzat la impressió**. Si la impressió no és adequada haureu d'aturar-la i revisar els paràmetres que heu introduït.



En aquest moment ja us apareixerà la impressora a la llista de impressores configurades. Cal que cliqueu el botó **Finalitza**

Un cop fet tot això, podeu anar a qualsevol aplicació (processador de textos, per exemple) i comprovar que, a les opcions a l'hora de imprimir, apareix la impressora que acabeu d'instal·lar